

Museen in der Region Valencia

Museen in der Region Valencia

Durchschnitt:

No votes yet



Others

Close



Museum Mikroriese [1]

In diesem Museum kann man sowohl Mini-Figuren als auch riesige-Figuren sehen. Außerdem kann man das Portal und den Glockenturm von der Burg von Guadalest und den Kremlin in einer Höhe von knapp 2,5...

Municipio:

El Castell de Guadalest [2]



Völkerkundemuseum. Typisches Haus Aus Dem 18.Jh [3]

Das Museum bewahrt typische landwirtschaftliche Geräte und verfügt über Information über historische Traditionen der Gemeinde. Das Museum bewahrt außerdem eine Öl- und eine Wassermühle. Man kann au...

Municipio:

El Castell de Guadalest [2]



Museum Von Antonio Marco. Krippemuseum [4]

Der größte Teil des Museums ist eine riesige Krippe, für deren Konstruktion man 20 Jahren gebraucht hat. Weder Kork noch Plastik, noch Karton, noch Gips, noch Farben hat man benutzt. Die Materiale...

Municipio:

El Castell de Guadalest [2]



Mikrominiaturenmuseum [5]

Die zahlreichen Miniaturen kann man mit einer starken Lupe erkennen. Darunter sind die in einem Nadelöhr gezeichnete Freiheitsstatue, die in einem Flügel einer Fliege gemalte ?Maja desnuda? von Go...

Municipio:

El Castell de Guadalest [2]



Historisch-Mittelalterliches Museum [6]

Hier werden verschiedene Folter- und Hinrichtungsmethoden aus dem Mittelalter gezeigt.

Municipio:

El Castell de Guadalest [2]



(MAHE) Museum Für Archäologie und Geschichte von Elche [7]

Die militärische Festung *Palacio de Altamira* war Bestandteil der ehemaligen Stadtmauer und stellte eine hervorragende Verteidigungsanlage dar, die ebenfalls de...

Municipio:

Elx/Elche [8]

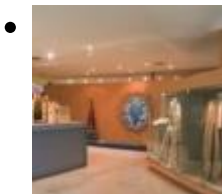


Zentrum für Traditionelle Kultur Pusol [9]

Das Museum entstand als zusätzliches Angebot im Rahmen des Programms, das in der Einheitsschule des Bezirks Puçol erteilt wird und dessen Arbeit darin besteht, die alten Gegenstände, Bräuche und Fo...

Municipio:

Elx/Elche [8]



Museum Municipal de la Festa [10]

Das Museum versucht einen Teil der Magie einzufangen, die von der jährlich stattfindenden Aufführung des *Misteri d'Elx* ausgeht. So werden in einem Saal die besonderen Bilder, Düfte und Klä...

Municipio:

Elx/Elche [8]



•



Archäologischer Park und Museum l'Alcudia [11]

Der Ort war seit der Jungsteinzeit bis zum Ende der Epoche der Westgoten besiedelt. Daher zeichnen sich die hier entdeckten Fundstücke durch eine außergewöhnliche Vielfalt und einen großen Reichtum...

Municipio:

Elx/Elche [8]



•



MUSEU D'ART CONTEMPORANI D'ELX [12]

Das Museum der zeitgenössischen Kunst spiegelt die Moderne in Elche wider und zeigt die Werke von Malern und Bildhauern vor allem aus Valencia und Katalonien, bei denen die Strömungen des sozialen Rea...

Municipio:

Elx/Elche [8]



« [first](#) [13] ? [previous](#) [14] [1](#) [13] [2](#) [15] [3](#) [16] [4](#) [14] [5](#) [21] [6](#) [17] [7](#) [18] [8](#) [19] [9](#) [20] ? [next](#) [17] [last](#) »

Bewerten und teilen

Durchschnitt:

No votes yet



Others

Close

R

- [Top](#)
- [Back](#)

- [Cookies Richtlinie](#)
- [Rechtlicher Hinweis](#)
- [Contact us](#)
- [Sitemap](#)
- [Newsletter](#)

© Turisme Comunitat Valenciana, 2019. Todos los derechos reservados.